



XXI CONGRESO

16 al 20 de octubre de 2023  
Ciudad de México, Morelia Michoacán, México



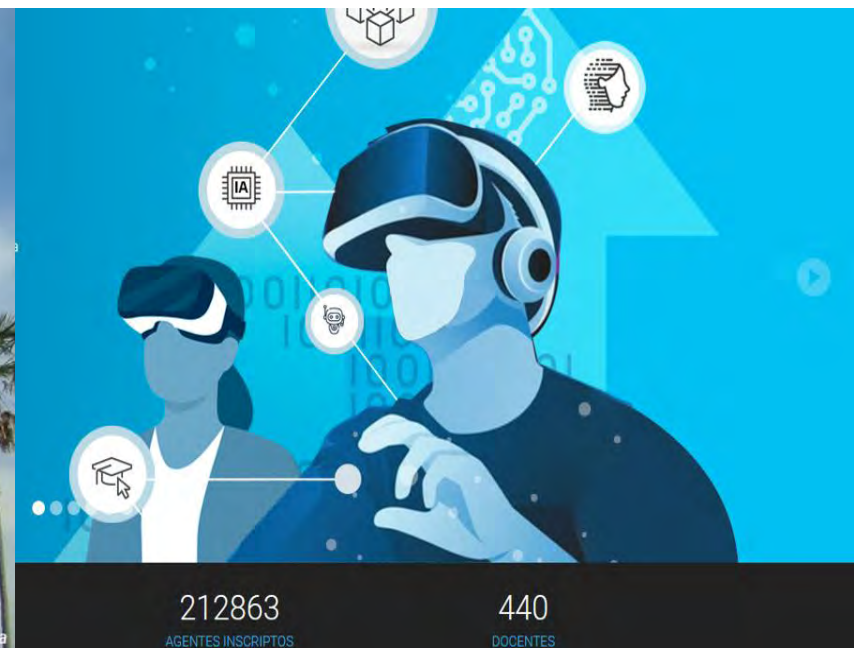
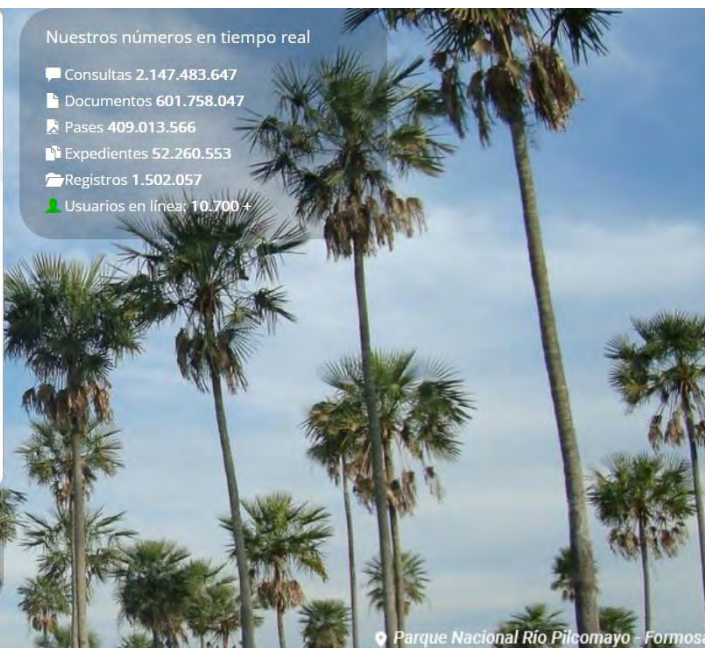
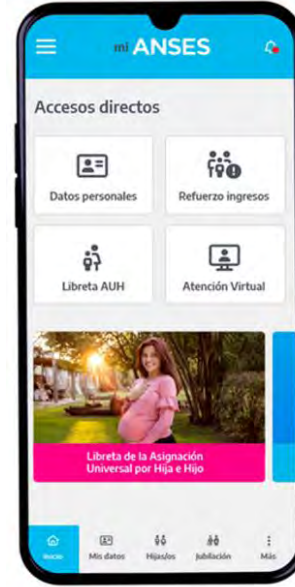
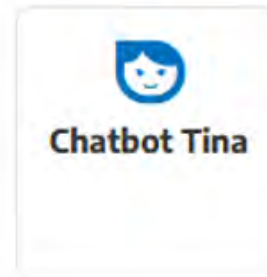
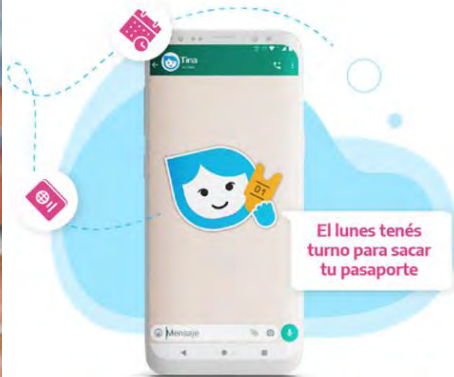
**"La Administración Pública y sus Desafíos  
Actuales: Nuevas tecnologías y Cambio  
Climático "**

**Nuevas tecnologías en la administración pública:**

**Casos de aplicación en Argentina**

# Nuevas tecnologías en la administración pública:

## Casos de aplicación en Argentina

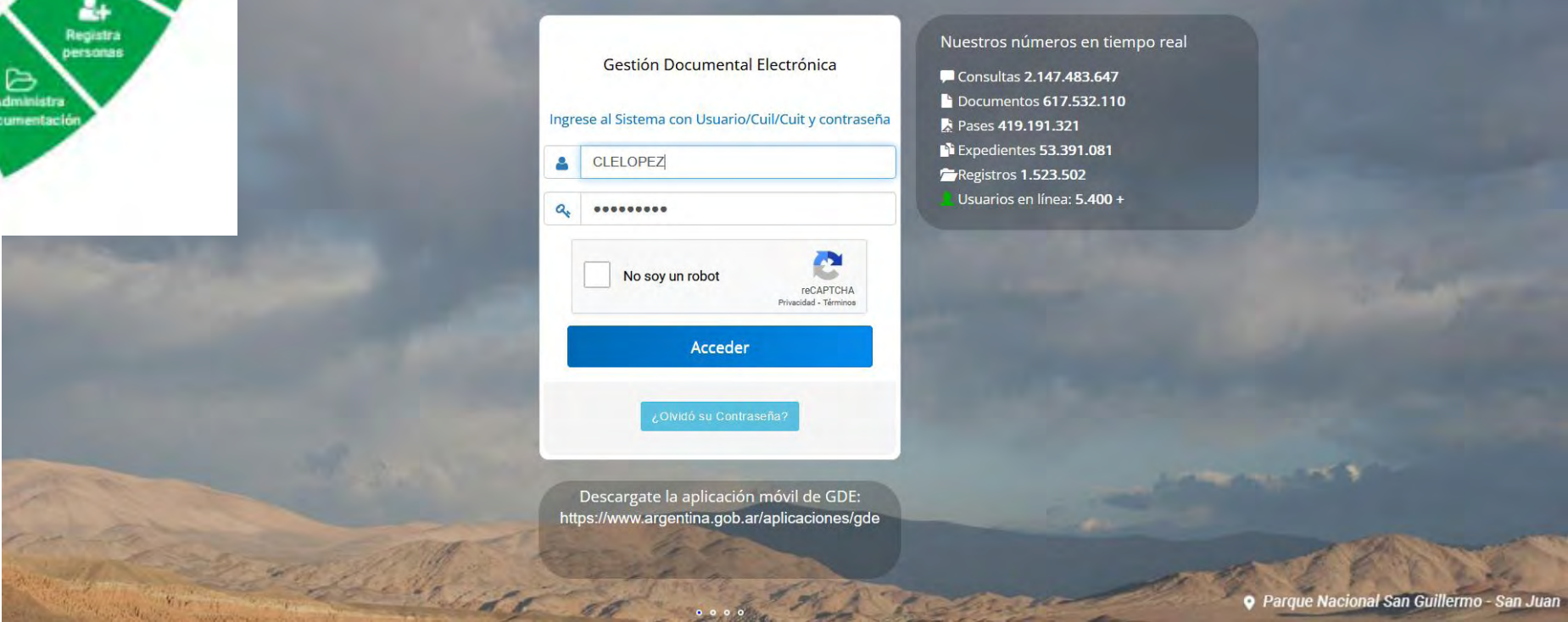


Descargate la aplicación móvil de GDE:  
<https://www.argentina.gov.ar/aplicaciones/gde>

Parque Nacional Río Pilcomayo - Formosa



# Gestión documental electrónica



Hola Clelia

Inicio

Mis documentos

Mis vehículos

Mi trabajo

Mi salud

Mis cobros

Mis turnos

Mis trámites

Emergencias

Novedades

Mis documentos

Mis vehículos

Mi trabajo

Mi salud

Mis cobros

Mis turnos

Mis trámites

### Elecciones 2023



Consultá dónde votás en las próximas elecciones

[Consultar](#)

### Próximo feriado

13 de octubre. Feriado con fines turísticos.

[Ver todos los feriados](#)



Tina es única porque es la chatbot de un Estado nacional y está diseñada especialmente para ayudarte.

¿En qué puedo ayudarte?





¿Necesitás hacer un trámite en un organismo nacional?

Puede ayudarte a hacer más de 200.



También puede contarte **cómo gestionar** documentos, becas, subsidios y programas sociales, de salud o educación.

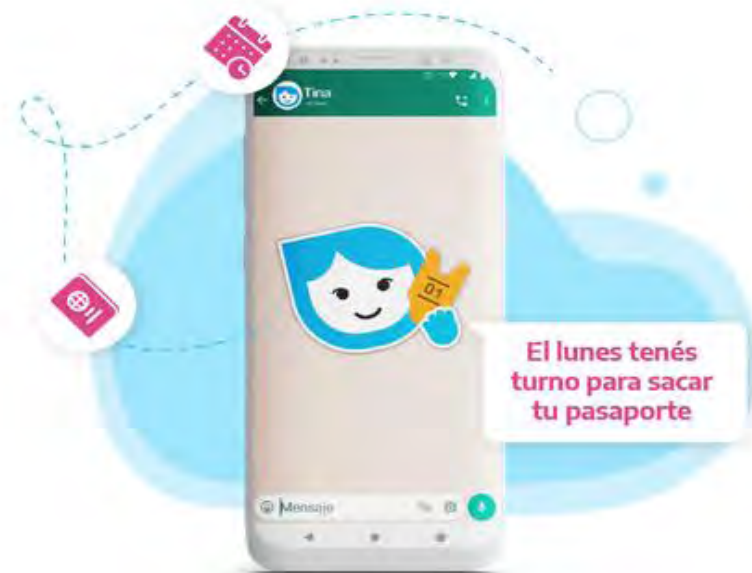
Además, podés pedirle **documentos e información** que tenés en tu cuenta de **Mi Argentina:**

- Certificado de vacunación COVID-19
- Certificado Único de Discapacidad (CUD)
- Certificado de Antecedentes Penales
- Información sobre tus turnos

**¡Y próximamente muchas cosas más!**

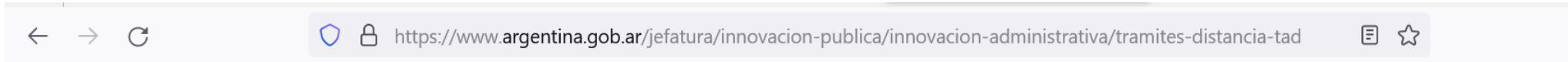


¿En qué puedo ayudarte?



La vas encontrar en cualquier momento del día aquí mismo en **Argentina.gob.ar**, en **Mi Argentina** y también en **WhatsApp**.

# Trámites a distancia



- ➔ Trámites a Distancia – TAD es una plataforma donde cualquier ciudadano puede realizar su trámite ante organismos públicos nacionales desde su casa, oficina y/o dispositivo móvil.
- ➔ Los trámites son 100% digitales desde tu dispositivo, sin necesidad de papel ni acudir a un organismo público, permitiendo ahorrar tiempo y dinero en la gestión de los mismos.
- ➔ Es importante que tengas en cuenta que existen trámites pagos y éstos se pueden abonar en la misma plataforma, con tu tarjeta de crédito, VEP, pago mis cuentas, Rapipago, entre otros.

**2.520**

Trámites  
disponibles

**111**

Trámites  
arancelados por TAD

**17.954.952**

Trámites  
generados con expedientes

**32.366.519**

Total Trámites  
generados

**3.879.643**

Usuarios  
creados

**63.980.438**

Documentos  
generados

**2.470.805.325**

Pesos  
recaudados por el Sistema de  
pagos de TAD



### Mi PAMI

Mi PAMI es un portal de autogestión online que te permite realizar trámites y consultar información personal de forma más simple y rápida, por internet, a través de una computadora o un celular, sin tener que acercarte a tu Agencia.

Ahora desde Mi PAMI vas a poder:

- Imprimir tu credencial provisoria.
- Consultar tu cartilla médica.
- Consultar tu información PAMI.
- Modificar y agregar tus datos de contacto.
- Consultar tus solicitudes de medicamentos.
- Consultar las recetas electrónicas prescriptas por tus médicos.

En los próximos meses incorporaremos nuevas funciones para que puedas realizar más gestiones sin tener que acercarte a tu Agencia.

### ¿CÓMO HAGO PARA INGRESAR A MI PAMI?

Lo primero que tenés que hacer es registrarte. Recordá tener a mano los siguientes datos:

- Tu número de CUIL.
- Tu Credencial PAMI.
- Un correo electrónico, al que te enviaremos los datos de acceso.

Por dudas o consultas sobre cómo registrarte hacé click [ACA](#).



## CONSULTAS 24 HORAS: PAMI INCORPORA UN SERVICIO DE WHATSAPP

La obra social incorpora un **asistente virtual** que estará al servicio de las personas afiliadas para responder **consultas a través de la aplicación WhatsApp**. El objetivo es **brindar un nuevo canal de comunicación** que despejará **dudas sobre servicios y trámites** de forma **fácil y rápida**.

Con esta **nueva modalidad** las personas afiliadas, y personas cercanas a ellas, podrán **chatear con PAMI las 24 horas del día, y desde cualquier punto del país**, con un formato de mensajería instantánea diseñado para responder las preguntas más frecuentes.

Con solo **agendar como contacto al número 11- 43703138** en su dispositivo telefónico las personas interesadas tendrán la posibilidad de **acceder** a los datos de las médicas y médicos de cabecera, **descargar la nueva cartilla médica**, o **conocer** cuáles son los **requisitos** para realizar solicitudes de **prestaciones e insumos médicos**, entre otras consultas.



# mi ANSES

Es un canal de atención digital que te permite realizar de forma autogestionada trámites y consultas, sin necesidad de ir a una oficina, durante las 24 horas del día. Para ingresar solo necesitás tu CUIL y [Clave de la Seguridad Social](#), la cual podés [obtener en el momento](#).

Te compartimos algunos de los trámites y consultas que podés hacer desde **mi ANSES**.

### Consultas:

- Recibos de haberes
- Turnos
- Historia laboral
- Estado de tus trámites
- Fecha y lugar de cobro

### Trámites:

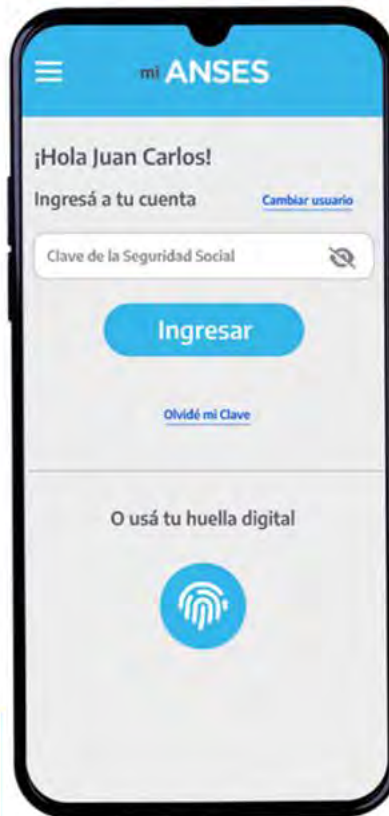
- Cambiar datos personales y de contacto
- Créditos ANSES
- Cambiar el lugar de cobro de tus prestaciones
- Certificación negativa
- Efectuar reclamos, denuncias o sugerencias

A través de **mi ANSES** también podés mantener actualizados **tus datos personales y de contacto**, lo que te permite realizar gestiones y recibir notificaciones sobre tus prestaciones.

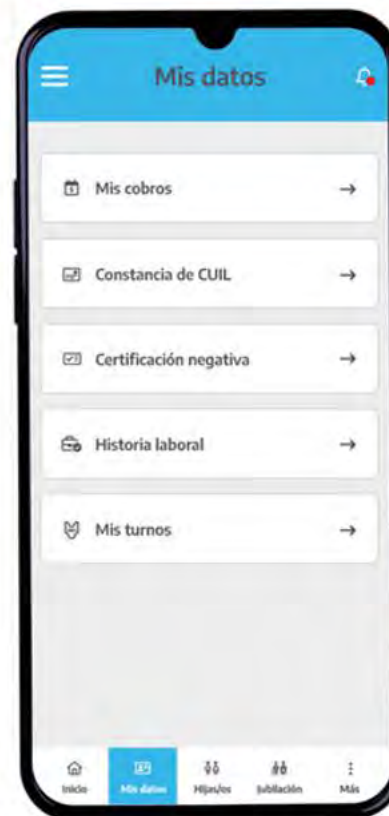
gestoras oficinas.



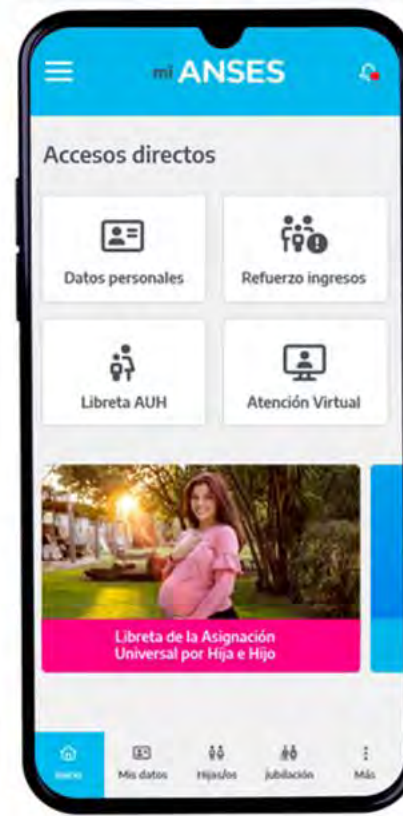
## Conocé la nueva app mi ANSES



Autenticación por biometría

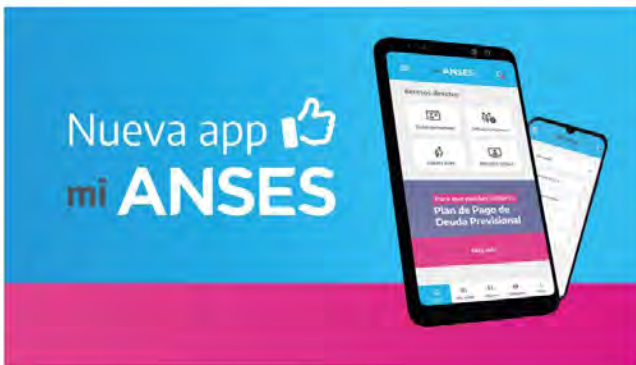


Nuevo menú de navegación



Toda la información a tu alcance

INGRESAR A MI ANSES



¡Descargá la app **mi ANSES** a través del código QR o bajala desde la tienda de t



Para Android



Para iPhone







# Aplicaciones Móviles

Estas son las aplicaciones del Estado Nacional.



### Mi Argentina

Accedé a tus documentos digitales y los de tu vehículo. Tramitá servicios de organismos públicos nacionales.



### Línea 144

Aplicación oficial para asistir y asesorar a mujeres y LGTBI+ en situación de violencia de género.



### Argentina Salud

Encontrá centros de salud cerca tuyo, consejos de salud y teléfonos de emergencia.



### Precios Justos

Escané los productos que quieras comprar para saber si respetan los Precios Justos establecidos. Si hay inconvenientes, podés reportarlos.

## Trámites y servicios



### Mi ANSES

Pedí un turno, obtené tu constancia de CUIL y consultá cuándo y dónde cobrarás.



### Mi Monotributo

Consultá pagos, categoría vigente y constancia de inscripción.



### Facturador móvil

La aplicación tiene múltiples ventajas para la actividad comercial.



### Aplicación de GDE

GDE es la aplicación móvil del sistema de Gestión Documental Electrónica exclusiva para los empleados de la Administración Pública Nacional.

## Transporte



### Carga SUBE

Cargá 100% desde tu celular. Apoyá tu SUBE atrás del teléfono para: acreditar cargas electrónicas, revisar el saldo y último viaje.



### Trenes Argentinos

Averigú cuándo llega el próximo tren a la estación y recibí alertas del servicio.



### Cuándo SUBO

Con Cuándo SUBO vas a saber cuándo llega el colectivo en solo dos pasos: seleccioná la línea o tu parada y mirá tu colectivo en tiempo real.



### Aerolíneas móvil

Informate sobre el estado de los vuelos y los beneficios de la línea de bandera.



### Fronteras

Conocé el estado de los pasos internacionales terrestres y fluviales en tiempo real.



### Precios en surtidor

Consultá el precio actualizado del combustible en la estación de servicio más cercana.



### Administración General de Puertos SE

Enterate del estado de buques y terminales, datos de navegación, información para transportistas y realizá consultas, reclamos y mucho más.



### Madhel

Manual de Aeródromos y Helipuertos

